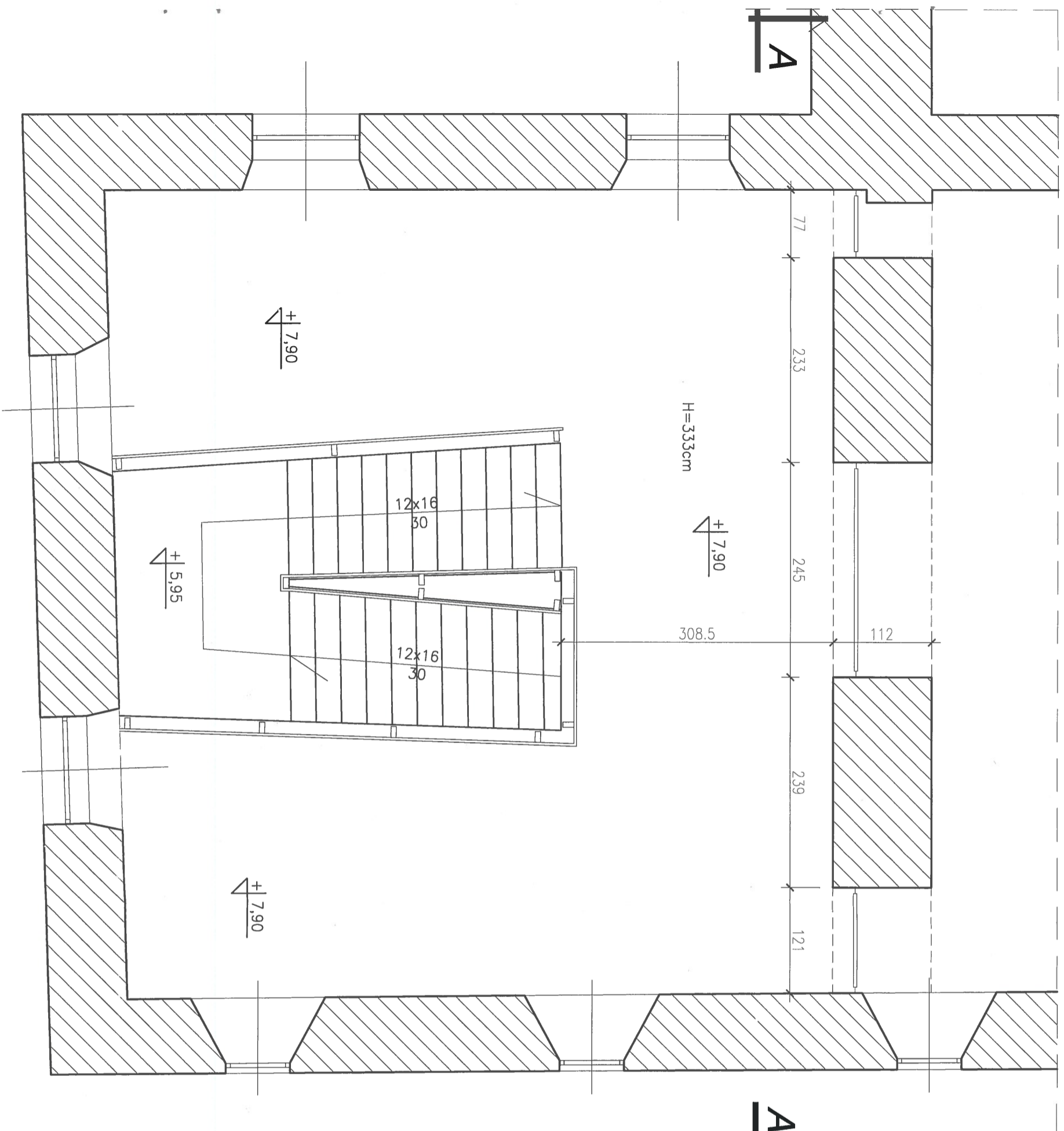


INWENTARYZACJA  
RZUT I PIĘTRA  
skala 1:50

PRACOWNIA PROJEKTOWA ARCHITEKTURY I BUDOWNICTWA "ATLANT" - JAN KOPERKIEWICZ 82-300 ELBLĄG, UL. PRUSA 3B/6 tel (53) 233-47-23; kom. 61-41-55-42; e-mail: jankoperkiewicz@p.pl		Biuro: ARCHITEKTURA Form: INWENTARYZACJA	
PROJEKT BUDOWLANY WINDY DLA NIEPEŁNOSPRAWNYCH W PALACU FERBERA (BUDYNEK GŁÓWNY MUZEUM MIKOŁAJA KOPERNIKA) WE FROMBORKU WRAZ Z POCZYTNIAAMI DLA NIEPEŁNOSPRAWNYCH dz. nr 103/1, obręb 6, 14-530 Frombork, ul. Katedralna 8			
Investor:	WARMIŃSKA KAPITUŁA KATEDRALNA we FROMBORKU ul. Piętnięzno 22, 10-006 Olsztyn	Projektant:	101/01/01 53/88/01
Finansuj:	mgr inż. arch. Jan Koperkiewicz	Projektant:	104/01/01
Autor:	mgr inż. arch. Aneta Wachlans	Projektant:	WAM/0100/POOK/10
Sprawdzający k.:	mgr inż. Jakub Iwanicki	Projektant:	
Opisano:	mgr inż. Agnieszka Kojan	Projektant:	
RZUT I PIĘTRA INWENTARYZACJA		Nr rysunku: 3	
Skala 1:50		Data: wrzesień 2016	



INWENTARYZACJA  
RZUT II PIĘTRA  
skala 1:50

PRACOWNIA PROJEKTOWA ARCHITEKTURY I BUDOWNICTWA "ATLANT" - JAN KOPRZYKOWICZ 82-300 ELBLĄG, UL. PRUSA 3B/6 tel. (59) 233-47-25, kom. 511-41-55-42, e-mail: jankoprzyk@wp.pl		Biuro: ARCHITEKTURA Faza: INWENTARYZACJA	
PROJEKT BUDOWLANY WINDY DLA NIEPEŁNOSPRAWNYCH W PAŁACU FERBERA (BUDYNEK GŁÓWNY MUZEUM MIKOŁAJA KOPERNIKA) WE FROMBORKU WRAZ Z ROCHYTANIAMI DLA NIEPEŁNOSPRAWNYCH dz. nr 103/1, obręb 6, 14-530 Frombork, ul. Katedrańska 8			
Investor:	WARMIŃSKA KAPITUŁA KATEDRALNA we FROMBORKU ul. Piemieżnego 22, 10-006 Olsztyn		
Funkcja:	Inicjatorstwo		
Autor:	mgr inż. arch. Jan Koprzykiewicz	Nr. um.	101/01/OŁ 53/59/K
Sprawdzający:	mgr inż. arch. Aneta Wachaus		104/01/OŁ
Sprawdzający I:	mgr inż. Jakub Jemowski	WAM/0100/POOK/10	
Opisano:	mgr inż. Agnieszka Kobieli		
Data:	wrzesień 2016	Nr rysunku:	4