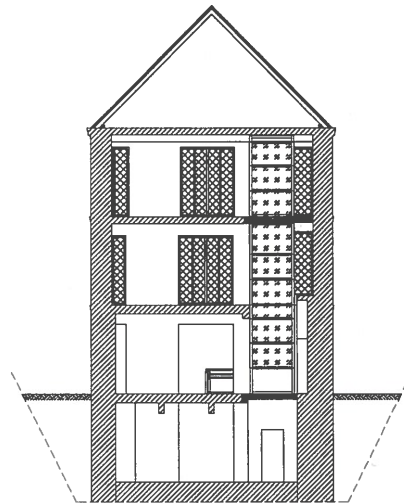


**PROJEKT BUDOWLANY**  
**WINDY DLA NIEPEŁNOSPRAWNYCH W PAŁACU FERBERA**  
**(BUDYNEK GŁÓWNY MUZEUM MIKOŁAJA KOPERNIKA)**  
**WE FROMBORKU WRAZ Z POCHYLNIAМИ DLA**  
**NIEPEŁNOSPRAWNYCH**

ul. Katedralna 8, 14-530 Frombork  
działka nr 103/1, obr. 6

KATEGORIA OBIEKTU: IX

INWESTOR: Warmińska Kapituła Katedralna we Fromborku  
ul. Pieniężnego 22, 10-006 Olsztyn



Niniejszy załącznik Nr. 1  
stanowi integralną część decyzji  
Nr. 66/2017 z dnia 14.04.2017  
Starosty Powiatu Braniewskiego  
znak. Ab. 6740.60.2017

Z up. STAROSTY  
Irena Paderewska  
Naczelnik Wydziału  
Architektoniczno-Budowlanego

**PROJEKTOWAŁ:**

mgr inż. arch. Jan Koperkiewicz  
uprawnienia budowlane nr 104/01/OL do projektowania  
bez ograniczeń w specjalności architektonicznej  
uprawnienia budowlane nr 838/88/K do projektowania  
w specjalności konstrukcyjno-budowlanej

**SPRAWDZIŁ:**

mgr inż. arch. Aneta Weichhaus  
uprawnienia budowlane nr 104/01/OL do projektowania  
bez ograniczeń w specjalności architektonicznej  
mgr inż. Jakub Jaworski  
uprawniony projektant/kierownik budowy  
w specjalności konstrukcyjno-budowlanej  
nr ewid. WAM/0100/POOK/10

**OPRACOWANIE:**

mgr inż. Agnieszka Kołataj

Elbląg, wrzesień 2016 r.

**ZAWARTOŚĆ OPRACOWANIA** STAROSTWA POWIATOWE  
W BIAŁYM BRZEGU

A. Strona tytułowa, zawartość opracowania

B. Inwentaryzacja budowlana

B1. Część rysunkowa

rys.1 Rzut piwnicy

rys.2 Rzut parteru

rys.3 Rzut I piętra

rys.4 Rzut II piętra

rys.5 Przekrój A-A

B2. Dokumentacja fotograficzna

C. Ocena techniczna

D. Plan sytuacyjny

rys.1P Plan sytuacyjny

E. Projekt architektoniczno-budowlany

E1. Opis techniczny

E2. Część rysunkowa

rys.1A Rzut piwnicy

rys.2A Rzut parteru

rys.3A Rzut I piętra

rys.4A Rzut II piętra

rys.5A Przekrój A-A

rys.6A Przekrój B-B

rys.1K Rzut fundamentów

rys.2K Strop nad piwnicą

rys.3K Strop nad I piętrzem

rys.4K Pochylnia 1 – rzut

rys.5K Pochylnia 1 - przekroje

rys.6K Pochylnia 1 - rzut

rys.7K Pochylnia 1 - przekroje

F. Informacja BIOZ (bezpieczeństwa i ochrony zdrowia)

G. Obliczenia statyczno-wytrzymałościowe

H. Informacje techniczne

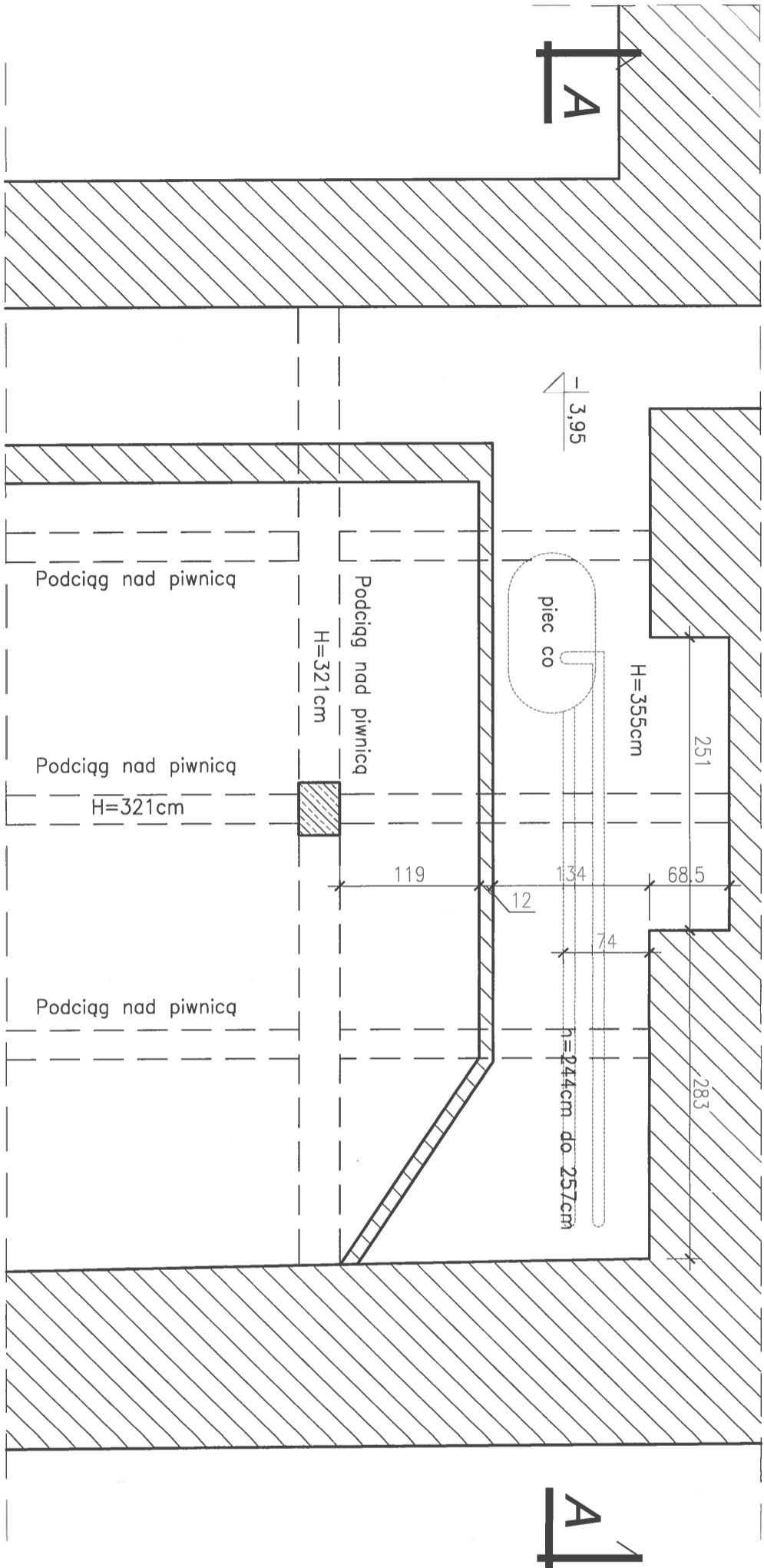
I. Dokumenty formalno-prawne

- uprawnienia projektowe architektoniczne i konstrukcyjne projektanta

- zaświadczenie o przynależności projektanta do Izby Inżynierów i Architektów

J. Oświadczenie o zgodności z przepisami

**B. INWENTARYZACJA BUDOWLANA**



INWENTARYZACJA  
RZUT PIWNICY  
skala 1:50

PRACOWNIA PROJEKTOWA ARCHITEKTURY I BUDOWNICTWA "ATLANT" - JAN KOPERKIEWICZ 82-300 EBIELĄG, UL. PRUSA 33B6 tel.(59) 235-6725, f.(59) 501-41-55-42, e-mail: jankoperkiewicz@pp.pl		Biuro: ARCHITEKTURA Fax: INWENTARYZACJA	
PROJEKT BUDOWLANY WINDY DLA NIEPEŁNOSPRAWNYCH W PALACU FERBERA (BUDYNEK GŁÓWNY MUZEUM MIKOŁAJA KOPERNIKA) W FROMBORKU WRAZ Z POCHYTANIAMI DLA NIEPEŁNOSPRAWNYCH dz. nr 103/1, obręb 6, 14-530 Frombork, ul. Katedralna 8			
Inwestor: WARMIŃSKA KAPITUŁA KATEDRALNA w FROMBORKU ul. Pieniężnego 22, 10-006 Olsztyn			
Fundacja Autor	Inż. i Nawiązania mgr inż. arch. Jan Koperkiewicz	Nr. spr. 101/01/OI 830/88/K 104/01/OI	Podpis 
Sprawdzający: Sprawy i p.k.	mgr inż. arch. Anna Weichman mgr inż. Jacek Janowski	W.A.M./0100/POOK/10	
Opracowanie: Data:	mgr inż. Agnieszka Kordej wrzesień 2016	Nr rysunku:	1
RZUT PIWNICY INWENTARYZACJA		Skala 1:50	